



Bytový dům D 2 NP / byt D 205 / 1+kk

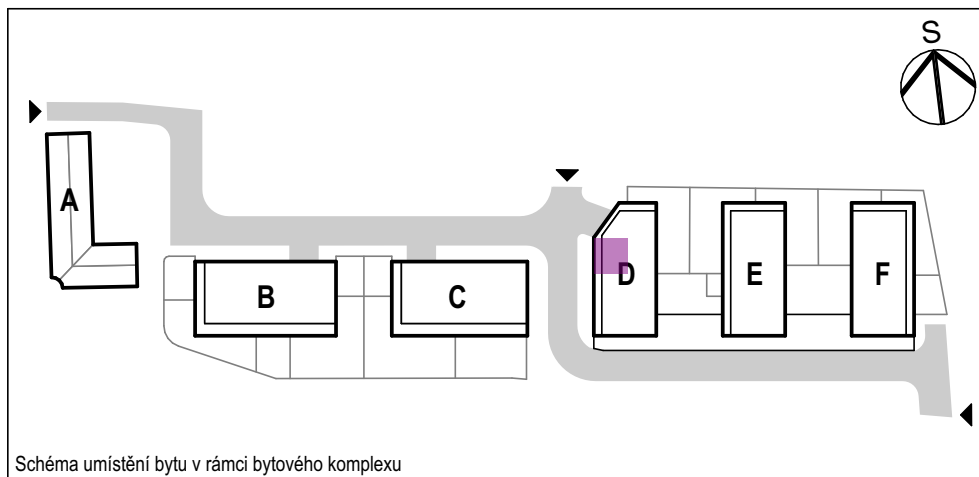
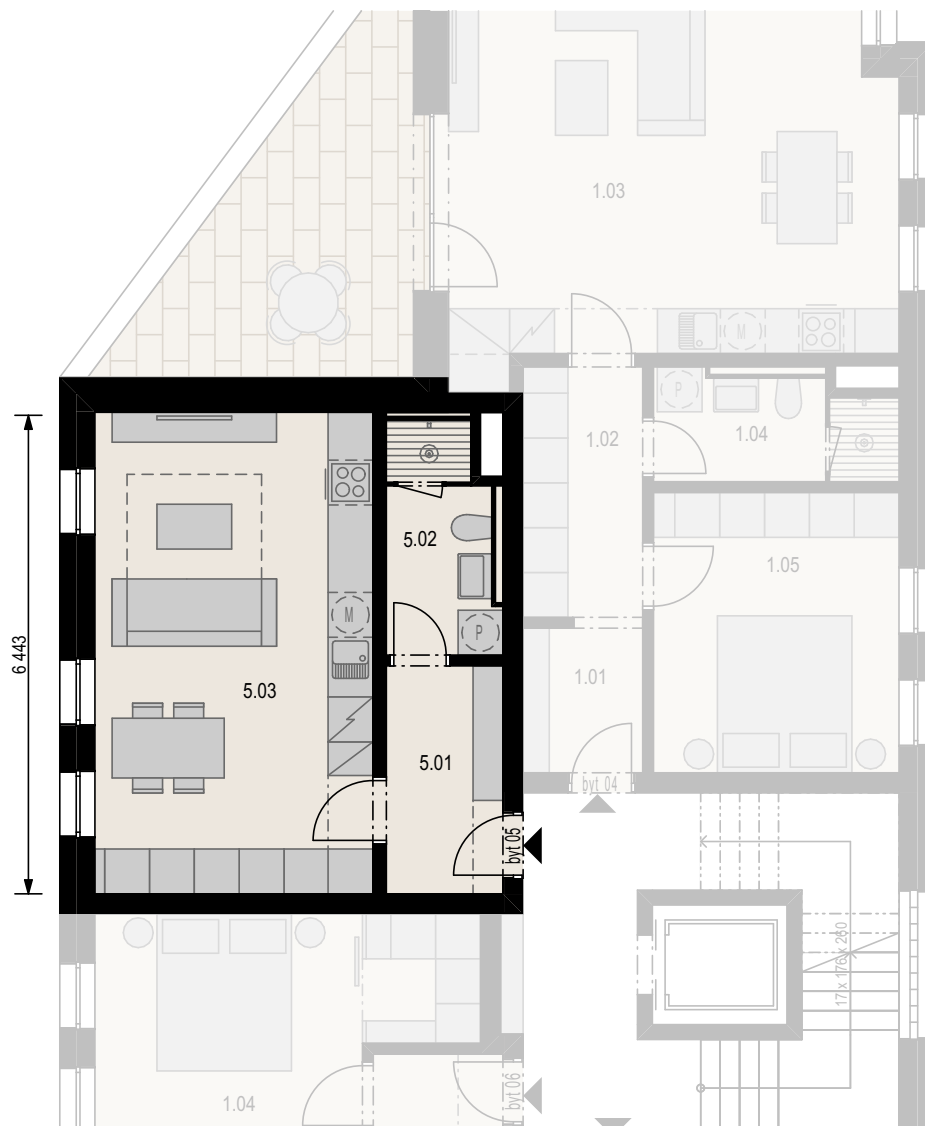


Schéma umístění bytu v rámci bytového komplexu



	m ²
5.01 Předstíň	5,0
5.02 Koupelna	4,5
5.03 Obývací pokoj + kk	23,7
Vnitřní užitná plocha	33,2 m²
Celková podlahová plocha	34,7 m²