



Bytový dům D 4 NP / byt D 412 / 2+kk s terasou

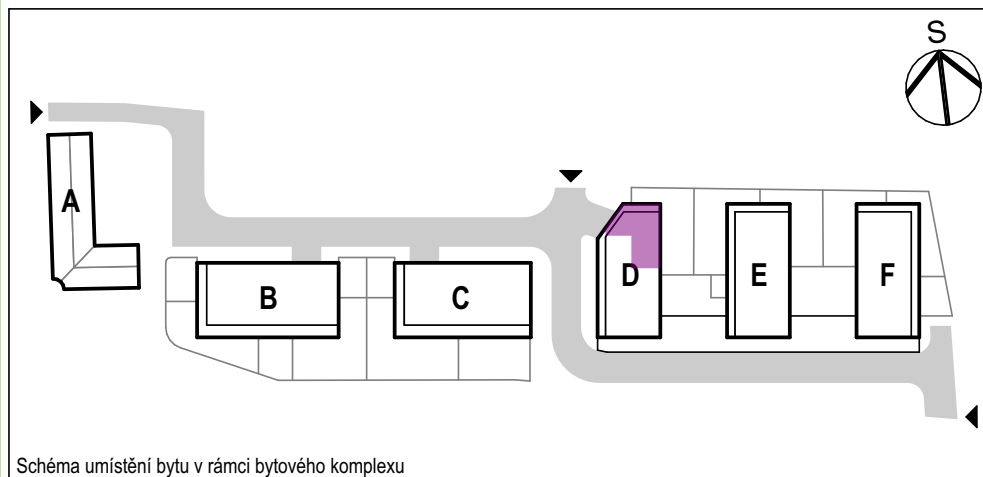
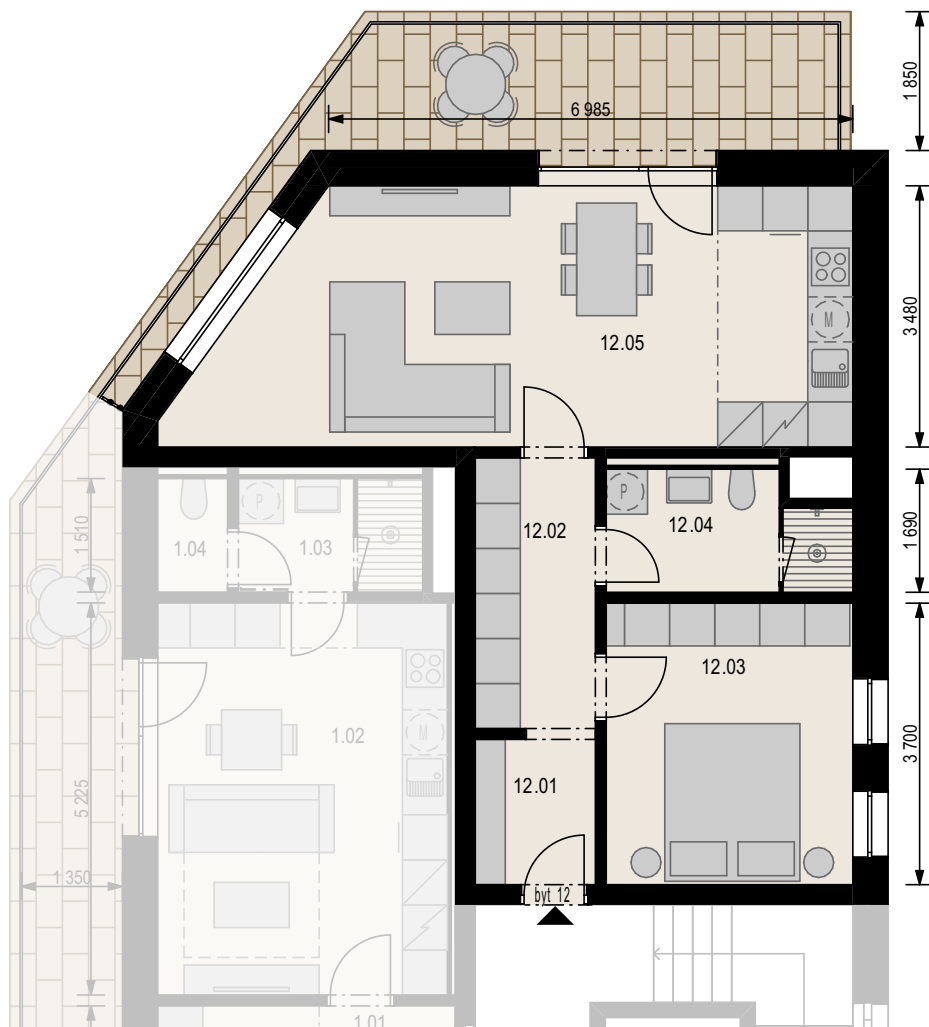
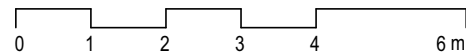


Schéma umístění bytu v rámci bytového komplexu



		m ²
12.01	Předsíň	3,1
12.02	Chodba	5,8
12.03	Ložnice	12,2
12.04	Koupelna	5,1
12.05	Obývací pokoj + kk	28,7
Vnitřní užitná plocha		54,9 m²
Celková podlahová plocha		57,2 m²
Terasa		15,3 m²