



Bytový dům D 3 NP / byt D 308 / 2+kk s lodžii

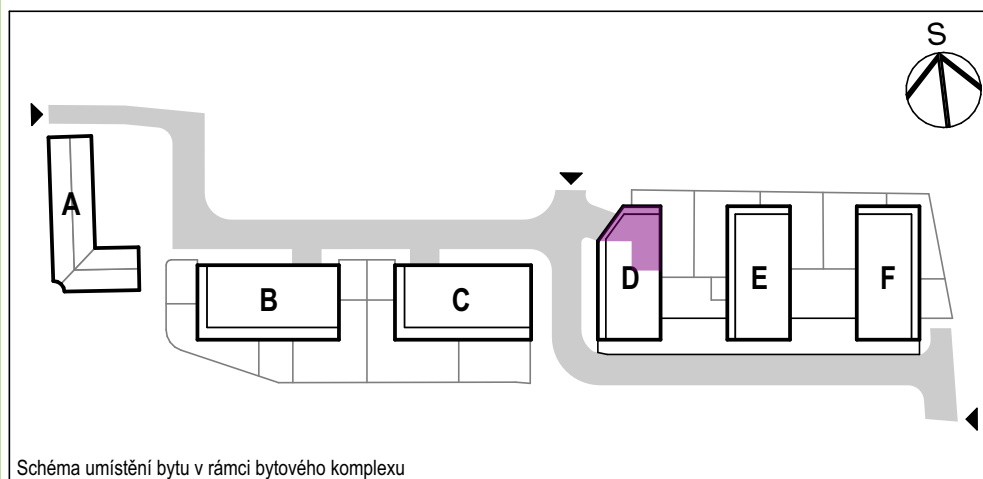
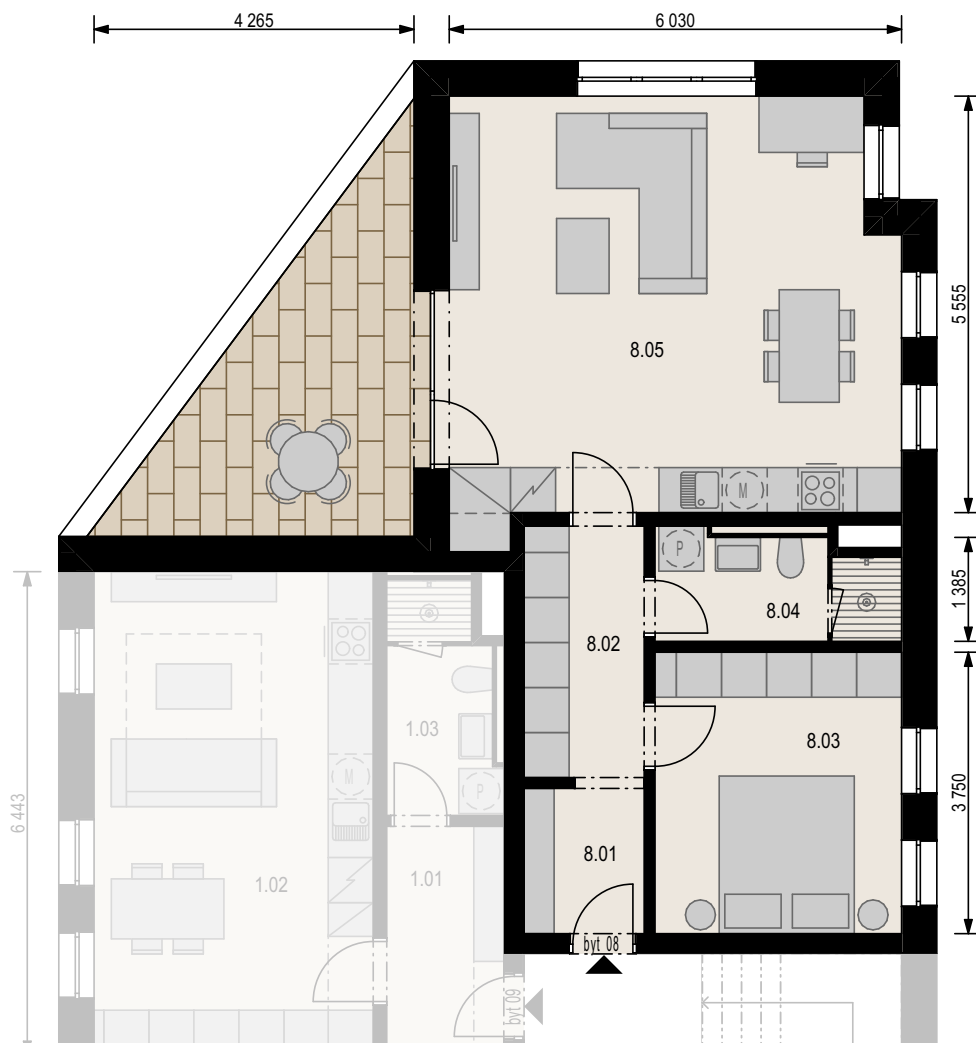
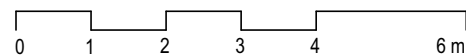


Schéma umístění bytu v rámci bytového komplexu



		m ²
8.01	Předsíň	3,1
8.02	Chodba	5,4
8.03	Ložnice	12,2
8.04	Koupelna	4,7
8.05	Obývací pokoj + kk	32,8
Vnitřní užitná plocha		58,2 m²
Celková podlahová plocha		60,7 m²
Lodžie		12,7 m²