



Bytový dům D 2 NP / byt D 206 / 2+kk s balkonem

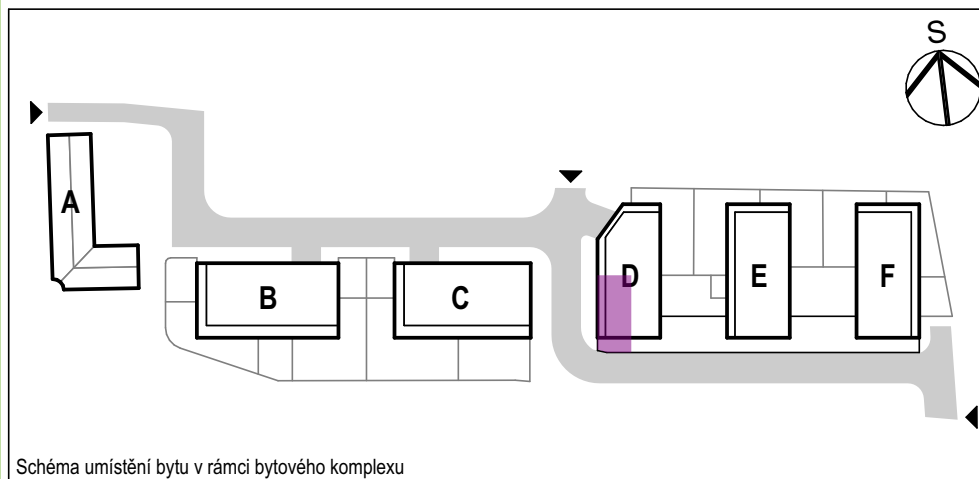
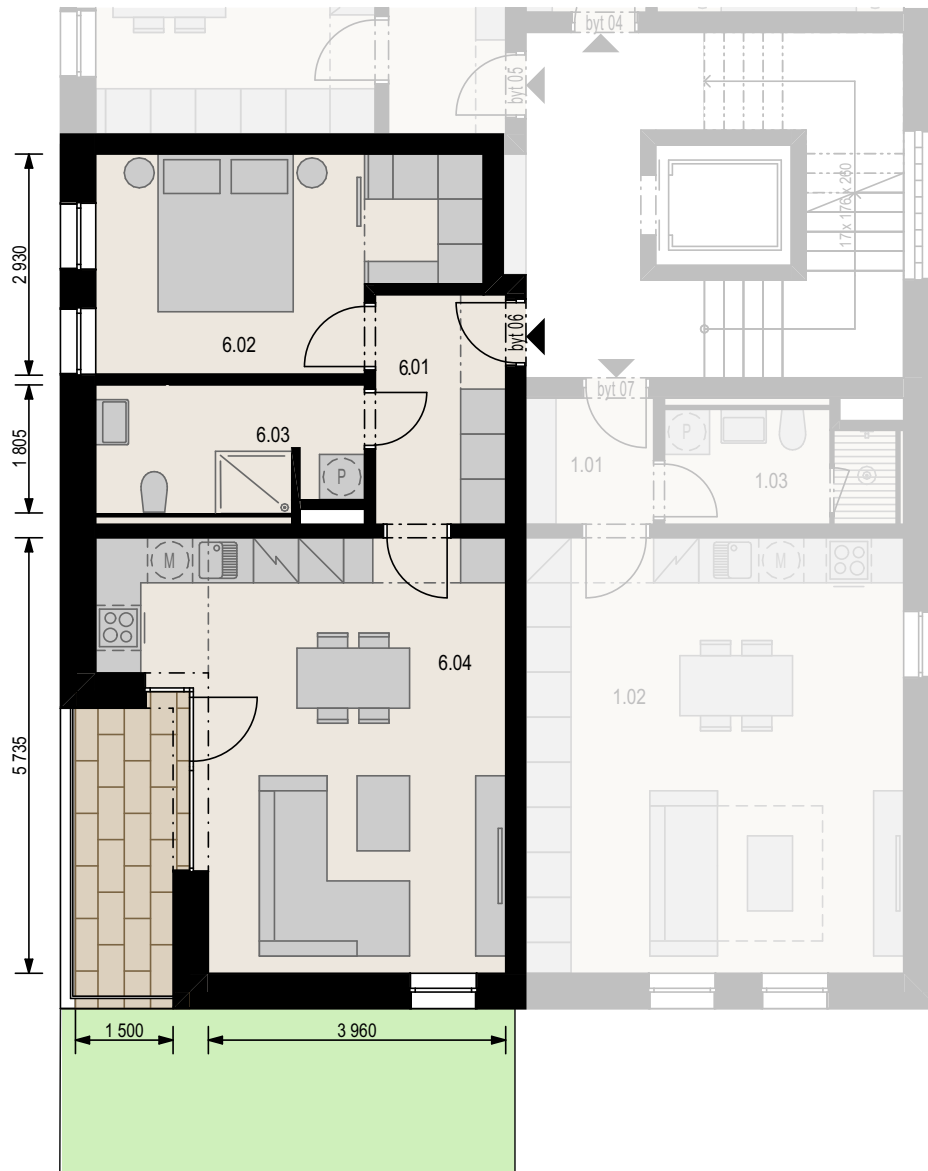
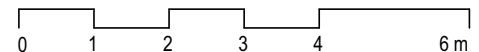


Schéma umístění bytu v rámci bytového komplexu



	m ²
6.01 Předstíň	5,5
6.02 Ložnice	13,2
6.03 Koupelna	6,1
6.04 Obývací pokoj + kk	25,3
Vnitřní užitná plocha	50,1 m²
Celková podlahová plocha	52,4 m²
Balkon	21,2 m²