



## Bytový dům D 4 NP / byt D 414 / 3+kk s terasou

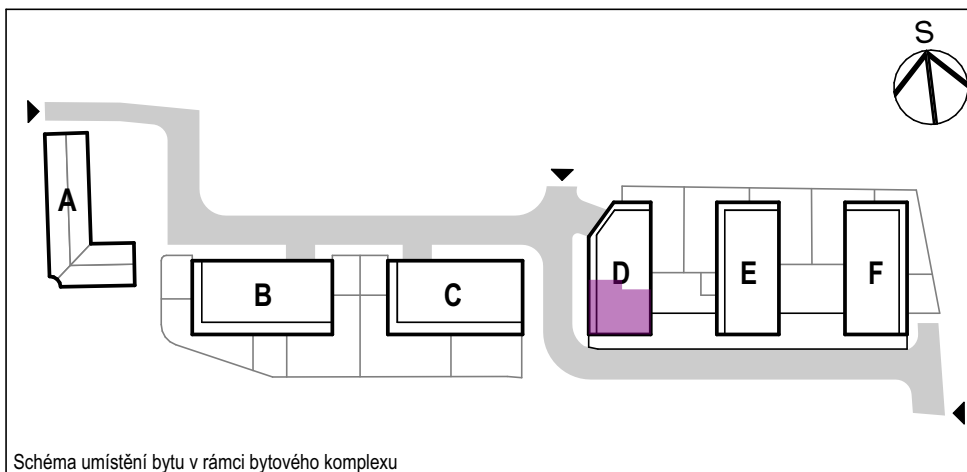
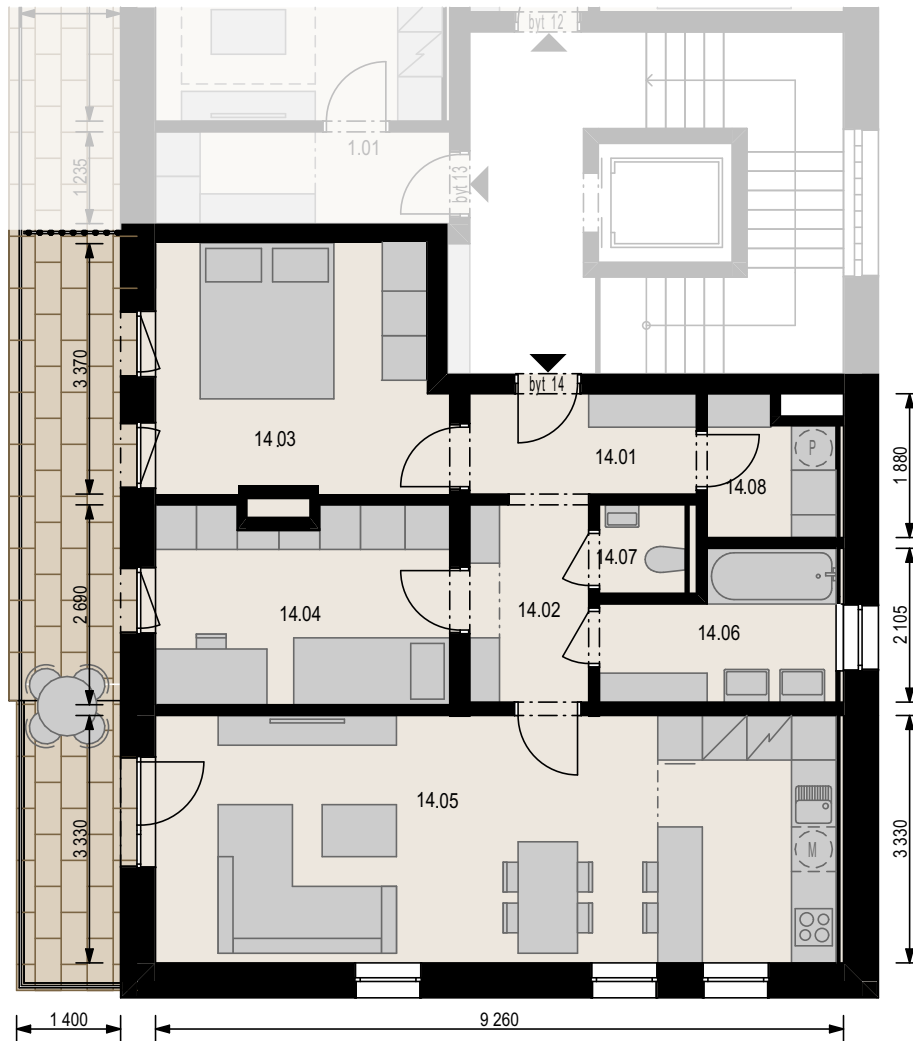
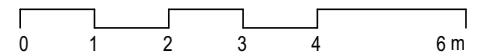


Schéma umístění bytu v rámci bytového komplexu



		m <sup>2</sup>
14.01	Předsíň	4,2
14.02	Chodba	4,3
14.03	Ložnice	12,4
14.04	Ložnice	10,0
14.05	Obyvací pokoj + kk	30,6
14.06	Koupelna	5,4
14.07	WC	1,4
14.08	Komora	2,7
<b>Vnitřní užitná plocha</b>		<b>71,0 m<sup>2</sup></b>
<b>Celková podlahová plocha</b>		<b>77,4 m<sup>2</sup></b>
<b>Terasa</b>		<b>14,9 m<sup>2</sup></b>